

## 2章 機械仕様

## 2-1 標準機械仕様

	項目	単位	仕様
加工能力	適正加工径	mm	φ80
	適正加工長	mm	70
	最大棒材径*1	mm	φ35(オプション)
	チャックサイズ	インチ	6、コレット
主軸	主軸端形状	JIS	A2-5
	主軸貫通穴径	mm	φ46
	主軸軸受内径	mm	φ75
	主軸回転数	min <sup>-1</sup>	250~4,500(オプション6,000)
	主軸モータ	kW	AC5.5/3.7×2
刃物台	工具取付面	角	10
	最大工具バイトサイズ	mm	□20
	最大ボーリングバー径	mm	φ25
スライド	最大移動量	mm	X : 120 Z : 520
	早送り速度	m/min	X : 18 Z : 24
	送りモータ	kW	X : AC0.9 Z : AC1.4
標準寸法	長さ×奥行×高さ	mm	2,310×1,695×1,950
	芯高	mm	965
	重量	kg	5,300(ローダ込)
	油圧タンク	リットル	17
	切削油タンク	リットル	190
電気	切削油ポンプモータ	kW	AC0.25×2
	油圧ポンプモータ	kW	AC1.5
	総電源容量	KVA	15
	制御装置	TAKAMAZ FANUC 18TB	

※標準では中実薄形油圧シリンダを用いるため、\*1は標準仕様には対応しません。(ストローク調整油圧シリンダ: オプション時)



オプション機器の詳細は、「特別編」を参照してください。

1-2 外観寸法図

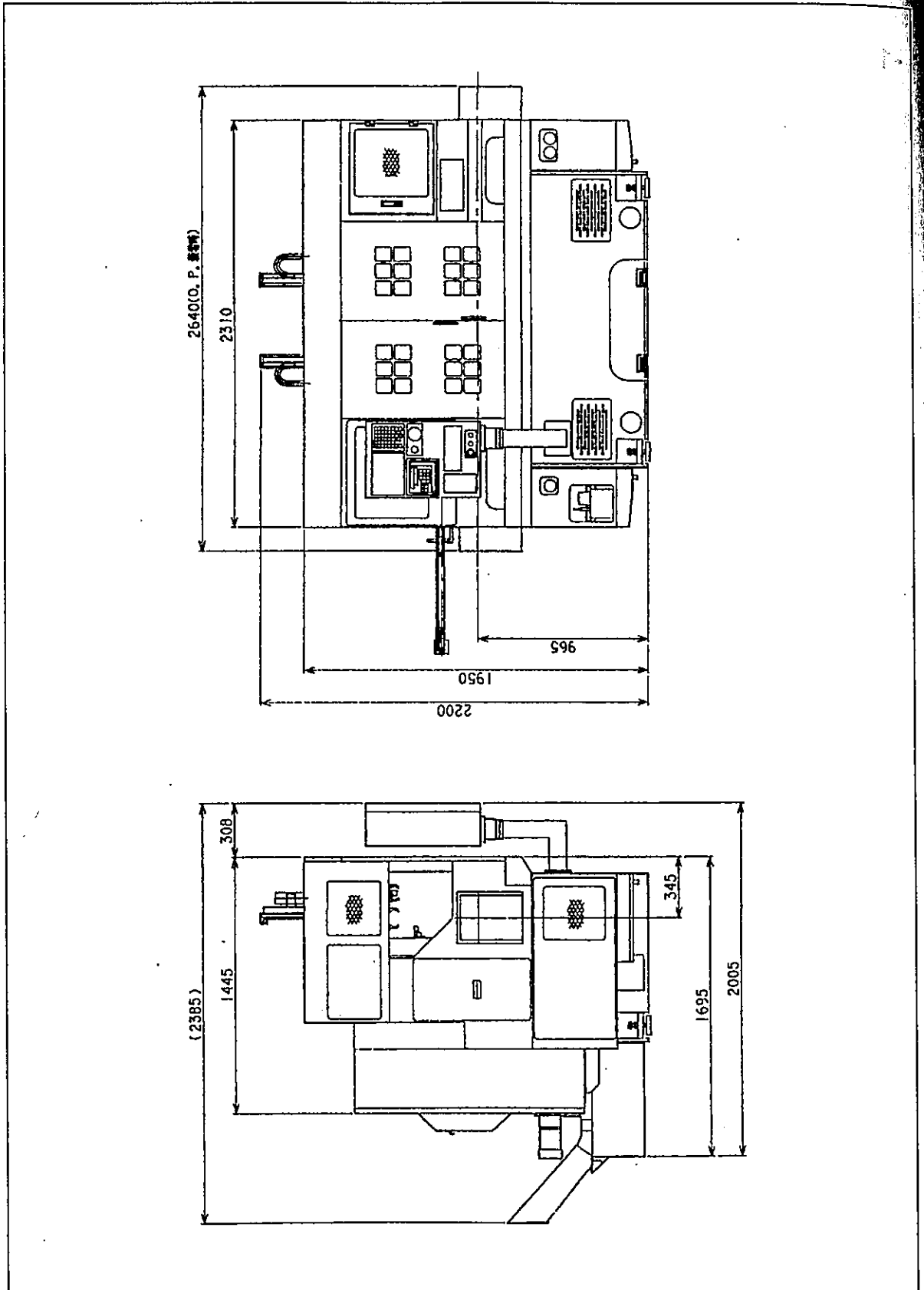


図-2 外観寸法図