

2. 仕様

中心の高さ	1000 mm
ベッド上の振り	2000 mm
往復台上の振り	1600 mm
両心間の最大距離	9000 mm
両心間最大支持重量	25000 Kg
ベッドの長さ	12745 mm
ベッドの幅	2000 mm
ベッドの深さ	600 mm
主軸回転数	(2段) 2~200 rpm
主軸最大回転力	5300 Kgm
面板の把持直径	300~1400 mm
往復台 (Z軸)	
早送り速度	5000 mm/min.
切削送り速度	0.1~4000 mm/min.
手動送り	0~520 mm/min.
移動距離	8600 mm
ラメラ幅	40mm, 80mm (ATC)
横送り台 (X軸)	
早送り速度	2500 mm/min.
切削送り速度	0.1~2000 mm/min.
手動送り	0~520 mm/min.
移動距離	700 mm
心押台	
移動距離	7700 mm
クイル移動距離	200 mm
心押台早送り速度	2000 mm/min.
所要床面積	4000 mm × 16000 mm
正味重量 (特別付属品は除く)	75000 Kg

3. 電動機容量

主軸駆動電動機	DC 110KW
往復台移動用サーボモータ (Z軸) FANUC MODEL 50S	AC 8KW
横送り台移動用サーボモータ (X軸) FANUC MODEL 40	AC 3.6KW
心押台移動用電動機 (三相誘導電動機)	AC 2.2KW
主軸台潤滑油圧ポンプ用電動機 (三相誘導電動機)	AC 2.2KW
ベッド摺動面潤滑ポンプ用電動機 (三相誘導電動機)	AC 50W
心押軸潤滑ポンプ	AC 75W
数値制御装置	FANUC 15T (MODEL A)

電 源

AC440V	φ3	60Hz
許容電圧変動率	+10%	-15%
許容周波数変動幅	±1Hz	

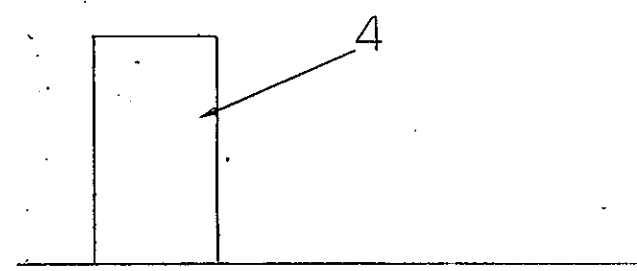
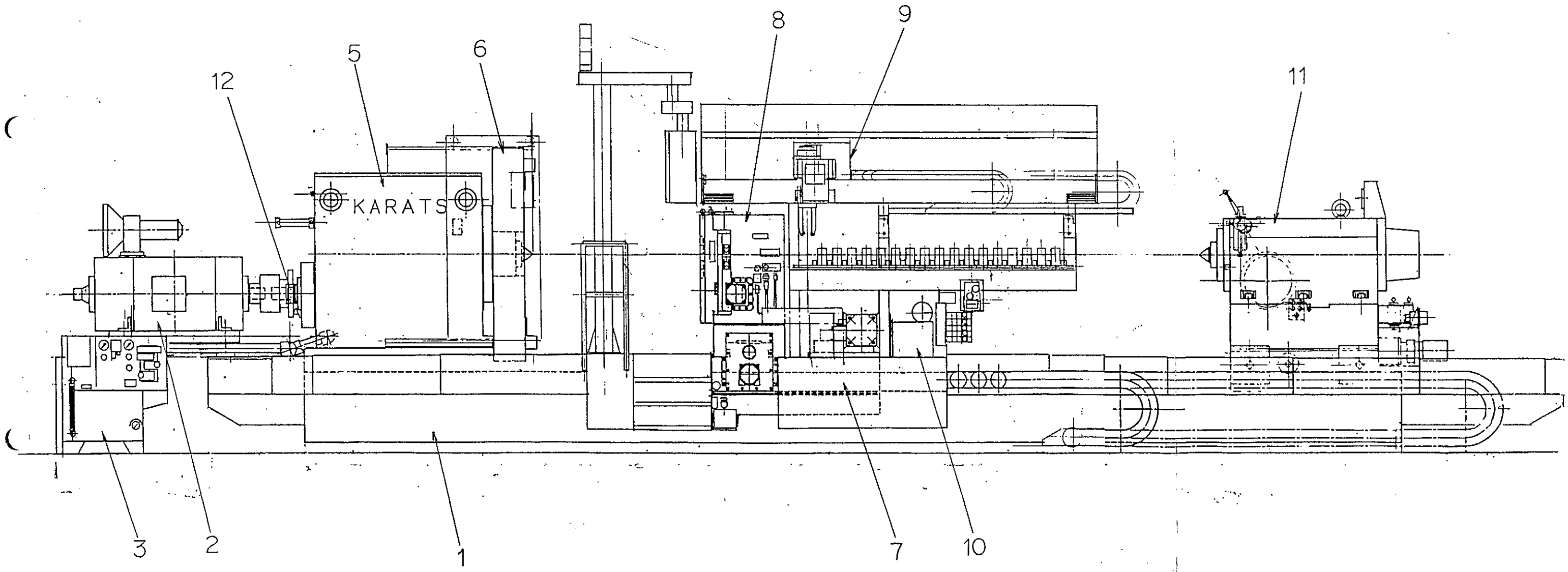
4. 標準付属品

1) センタ (角度75°) 主軸用, 心押軸用	各1, 計2個
2) 照明装置	1 式
3) 分解組立および操作用工具	1 式
4) レベリングブロック, 敷金および基礎ボルト	1 式
5) 面 板 (倍力装置付)	1 式
6) 面板カバー (手動式)	1 式
7) 往復台用ベッドカバー	1 式
8) CNC装置	1 式
FANUC SYSTEM 15T MODEL A	

5. 特別付属品

- | | |
|---|-----|
| 1) チップコンベヤー (バケットを含まず) | 1 式 |
| 2) 工具刃先補正装置 (四方向タッチセンサーによる) | 1 式 |
| 3) ATC & ツールマガジン
マガジン容量 : 16本
エアブロー付 | 1 式 |
| 4) 切削液供給および回収装置
(ワーク側ベッド用飛沫除けカバーは除く)
(クーラントタンクはJ殿製作とします。) | 1 式 |
| 5) 主軸台潤滑油オイルクーラー | 1 式 |
| 6) 切削油供給装置用マグネットセパレータ | 1 式 |
| 7) 振れ止め | |
| A) 支持方式 (ローラ型3点式) | 1 基 |
| 支持径 $\phi 150 \sim \phi 700 \text{ mm}$ | |
| 最大支持重量 15TON | |
| B) 支持方式 (ローラ型2点式) | 1 基 |
| 支持径 $\phi 600 \sim \phi 950 \text{ mm}$ | |
| 最大支持重量 15TON | |

全体図 (1/2)



- | | |
|-----------------|---------------|
| 1 ベッド | 7 往復台 |
| 2 主電動機 | 8 刃物台 |
| 3 主軸台潤滑, 油圧ユニット | 9 ATC |
| 4 油温調整機 | 10 ATC 油圧ユニット |
| 5 主軸台 | 11 心押台 |
| 6 主軸面板 | 12 主軸ブレーキ |

全体図 (2/2)

