

## A

## 主な仕様

## 機械部標準仕様

項 目		仕 様		
		α-T14iEse	α-T14iEe	α-T14iEle
移動量	X 軸移動量 (テーブル左右)	300mm	500mm	700mm
	Y 軸移動量 (サドル前後)	300+100mm	400mm	
	Z 軸移動量 (主軸頭上下)	330mm		
	テーブル上面から主軸端面までの距離	150~480mm		
	コラム前面から主軸中心線までの距離	400mm		
テーブル	テーブル作業面の大きさ	630mm×330mm	650mm×400mm	850mm×410mm
	テーブルの最大積載質量	150kg (均一荷重)	250kg (均一荷重)	250kg (均一荷重)
	テーブル上面の形状	14mmT 溝 3 本 125mm ピッチ		
主軸	主軸回転速度	100~10000min <sup>-1</sup>		
	主軸テーパ穴	7/24 テーパ No.30		
送り速度	早送り速度	(X,Y,Z) 48000 mm/min		
	切削送り速度	1~30000mm/min		
タレット装置	工具交換方式	タレット式 (主軸単独作動方式)		
	ツールシャンク形状	MAS BT30		
	プルスタッド形式	MAS P30T-1 (45°)		
	工具収納本数	14 本		
	工具最大径	テーパゲージ面からの距離/最大径 0~28mm/50mm 34~120mm/80mm 120~250mm/40mm(工具重量 3kg 選択のとき 80mm)		
	工具最大長さ	200mm	250mm (仕様により異なります)	
	工具選択方式	ランダム近回り方式		
	工具最大質量	最大 2kg/本 (総質量: 15kg)	または	最大 3kg/本 (総質量: 22kg)
	工具交換時間 (カット・ツー・カット)	約 1.8 秒	または	約 2.4 秒
	電動機	主軸用電動機	FANUC AC SPINDLE MOTOR 5.5kW (10 分定格) / 3.7kW (連続定格)	
送り軸用電動機		FANUC AC SERVO MOTOR MODEL α8 / 4000is X, Y, Z: α8 / 4000is (2.0KW)		
所要動力源	電源	AC200~220V+10~-15% 3相 50/60Hz±1Hz 10kVA		
	空気圧源	0.35~0.5MPa (但し, ゲージ圧) (0.5MPa の推奨) 0.15m <sup>3</sup> /min (150l/min) (大気圧下流量)		
機械の大きさ	機械の高さ	2236±10mm		
	所要床面の大きさ	995mm×2210mm	1565mm×2040mm	2115mm×2040mm
	機械質量 (数値制御装置を含む)	約 1950kg	約 2000kg	約 2100kg
精度 (JIS B 6201 による)	位置決め精度	0.010 mm/300mm		
	繰返し位置決め精度	±0.002mm		
保守・安全	スブラッシュガード	全閉形 (ドア開閉: 手動)		
		電磁ドアロック機構付		
制御装置	FANUC Series 31i-A			
制御軸	制御軸	3 軸: X, Y, Z 軸		
	同時制御軸数	3 軸: XYZ および 2 軸: XY, YZ, ZX		

# B

## 機械寸法図

### B.1 機械外観および寸法

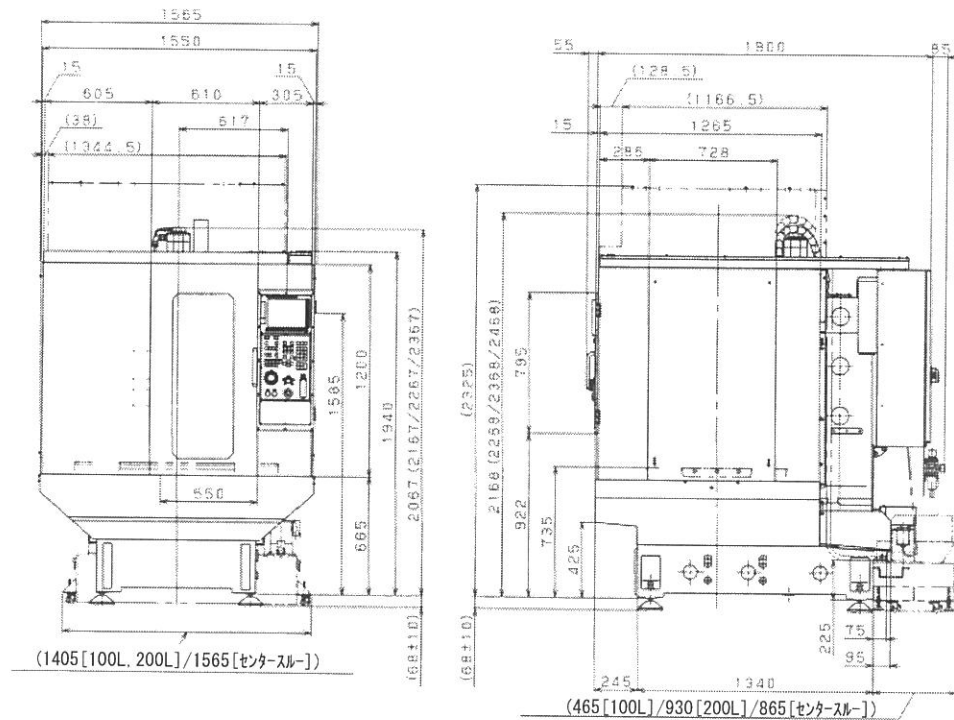


図 B.1(a) 機械外観および寸法 (α-T14/21iEe)

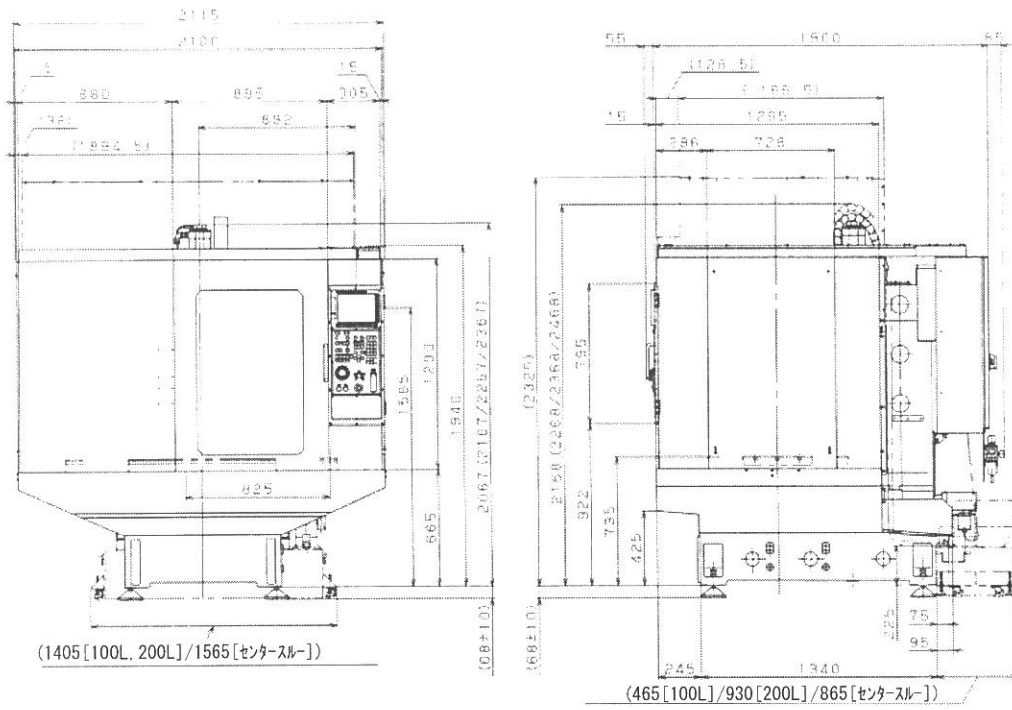


図 B.1(b) 機械外観および寸法 (α-T14/21iELe)

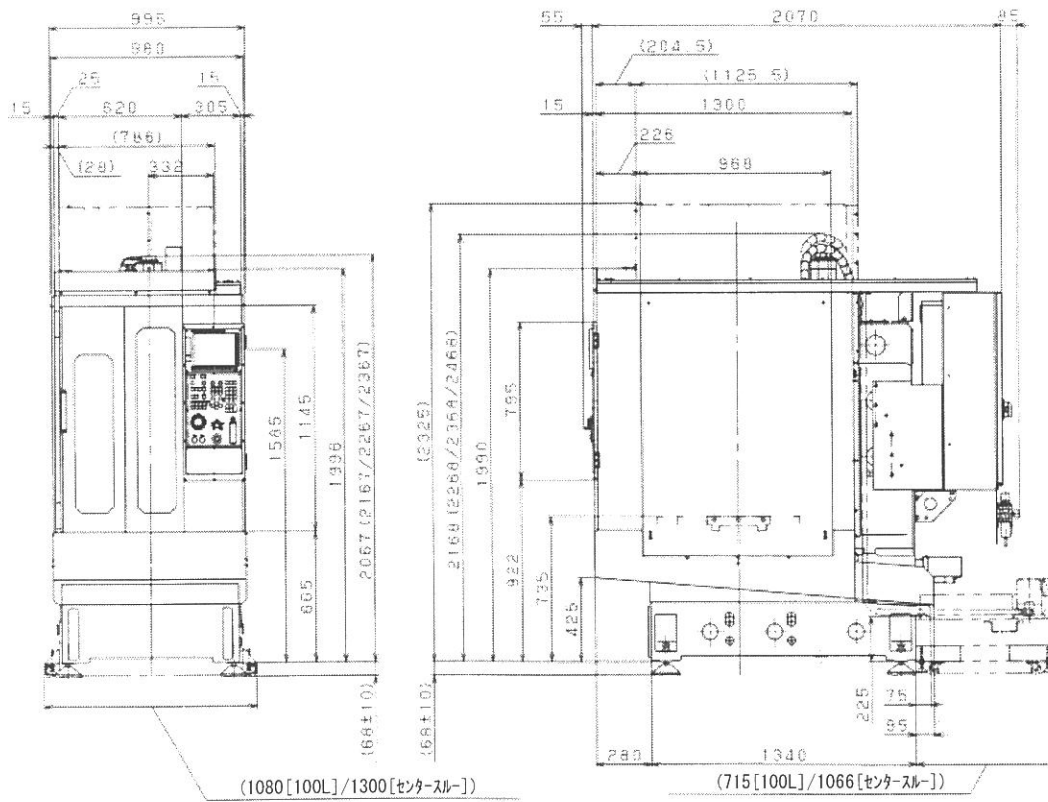


図 B.1(c) 機械外観および寸法 (α-T14/21iEse)