

1 機械仕様

● 移動量

X軸移動量	600 mm
Y軸移動量	400 mm
Z軸移動量	400 mm
主軸端面とテーブル 上面の距離	50~450 mm
主軸中心とコラム 前面の距離	180~580 mm

● テーブル

テーブルの大きさ	750 × 400 mm
許容積載質量	150 kg (等分布)

● 主軸

主軸先端形状	主軸外径 $\phi 23$ mm $\phi 6$ ストレートコレット内蔵による 自動クランプ ($\phi 3$ 、 4 、 8 の各サイズ には手動交換可能)
主軸回転数	3 000~32 000 min ⁻¹
モータ	ビルトインモータ 最大出力 1.9 kW 最大トルク 73 N・cm
主軸冷却	主軸温度コントローラによる冷却

● 送り

最小設定単位	0.0001 mm
送り速度	1~16 000 mm/min

● 制御装置

プロフェッショナルA

● 機械質量

3 900 kg

● 所要動力源

電源	AC200/220V $\pm 10\%$ 15.1 KVA 50/60Hz $\pm 2\%$
空気圧	0.5 MPa 300L/min (3.7kW コンプレッサ相当)

2 標準仕様

● 自動工具交換装置

交換方式	切削工具を直接交換 (工具ホルダは 使用しない)
シャンク形式と収納本数	$\phi 6$ mm ストレート × 20本
最大収納工具長さ	100 mm

● 工具長自動測定装置

工具長測定による自動補正

● 手動交換用コレット

$\phi 3$ 、 $\phi 4$ 、 $\phi 8$ mm (各1個 — 専用着脱治具一式を含む)

● 主軸速度オーバライド

● 全閉スブラッシュガード

● スブラッシュガードインタロック

● チップバケット

● スケールフィードバック

0.1 μ m スケール、入力単位 0.1 μ m 制御の採用
位置決め精度 $\pm 1 \mu$ m

● 手動パルス発生器 1 個

● 照明装置 (蛍光灯 2 灯)

● スーパーGI制御

● FF-PATHパッケージ

● エアブロー自動

● 工具スナッピング取付治具

● 主軸温度コントローラ

● 自動電源遮断

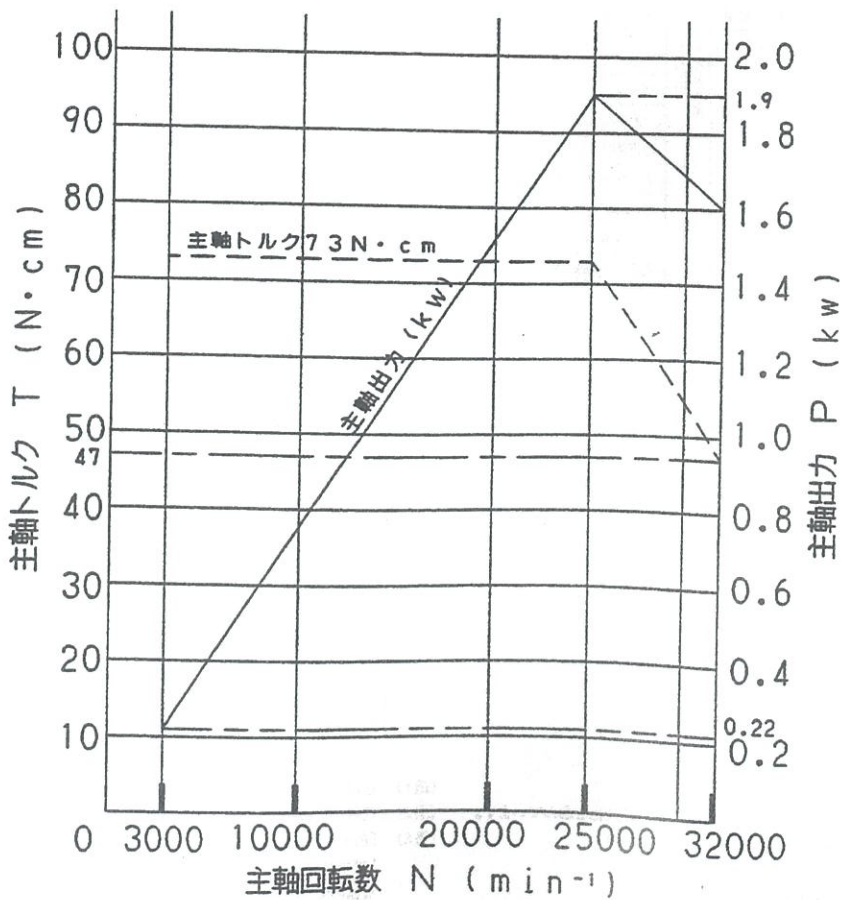
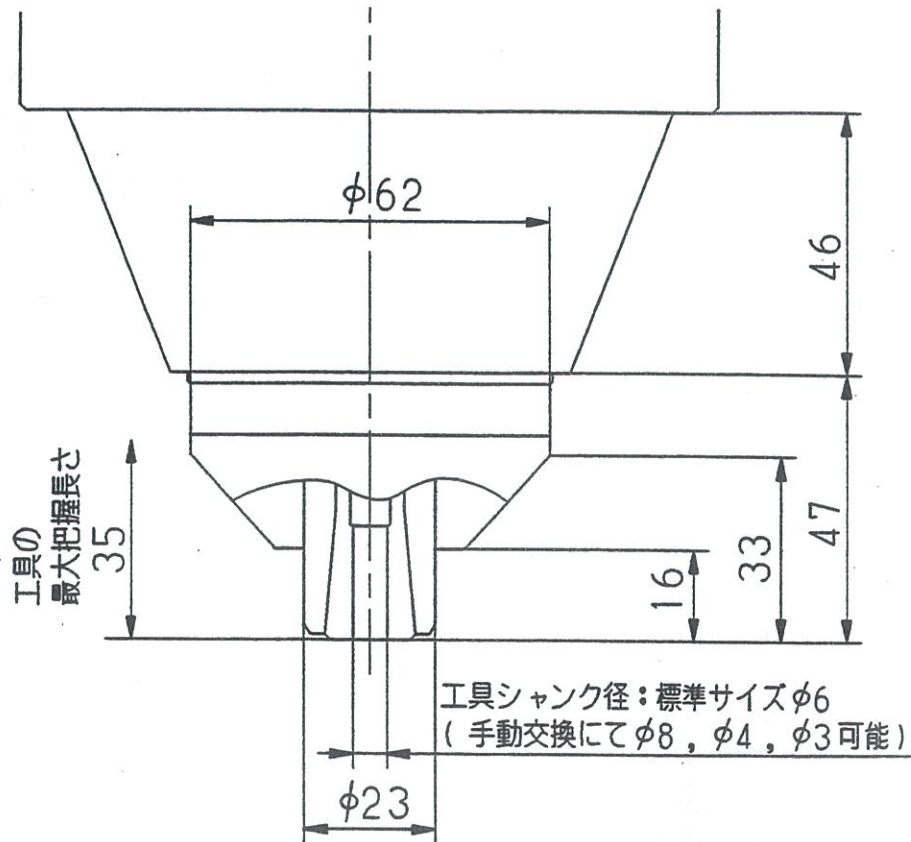
● 入出力インタフェイス

● 100V コンセント

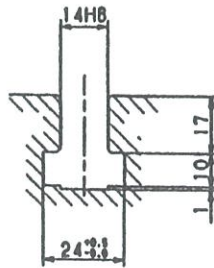
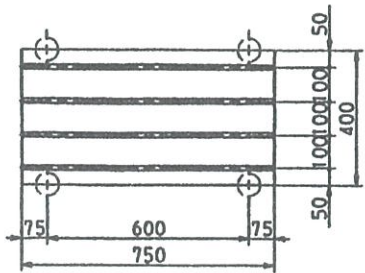
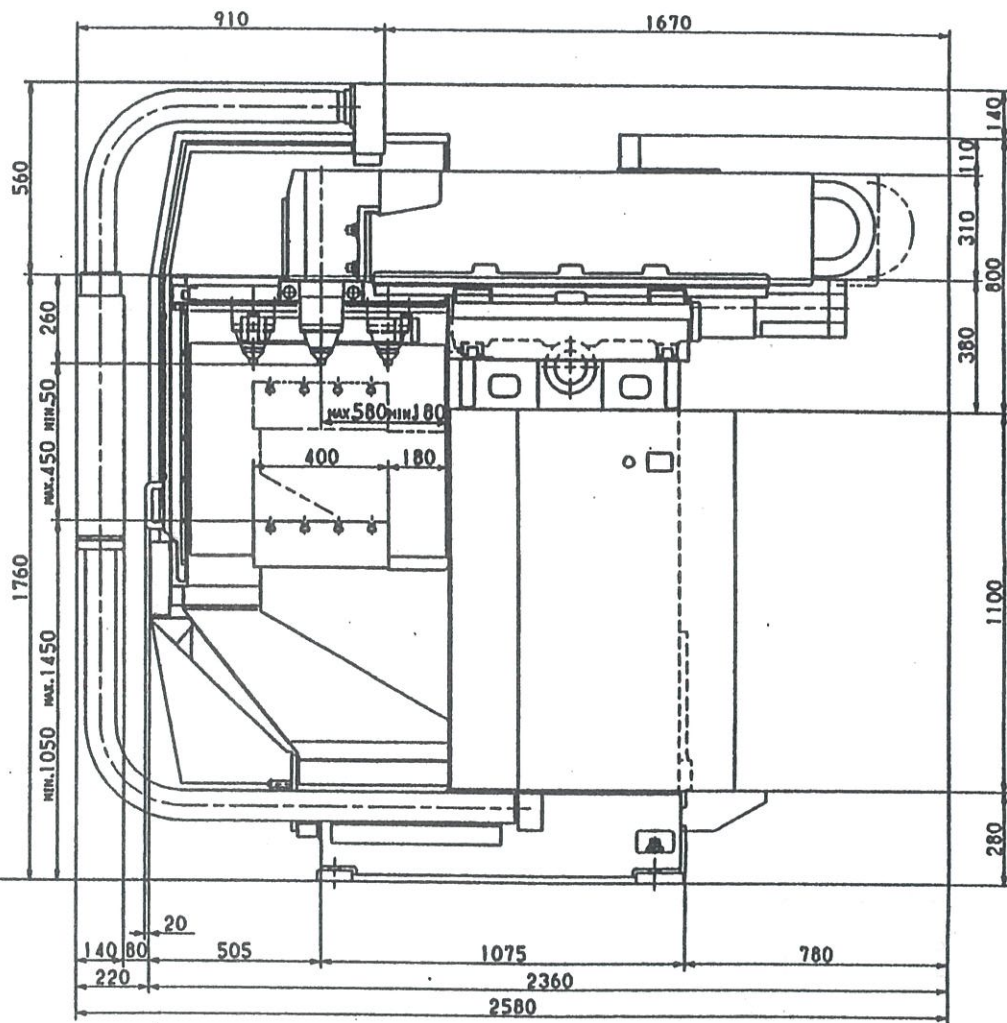
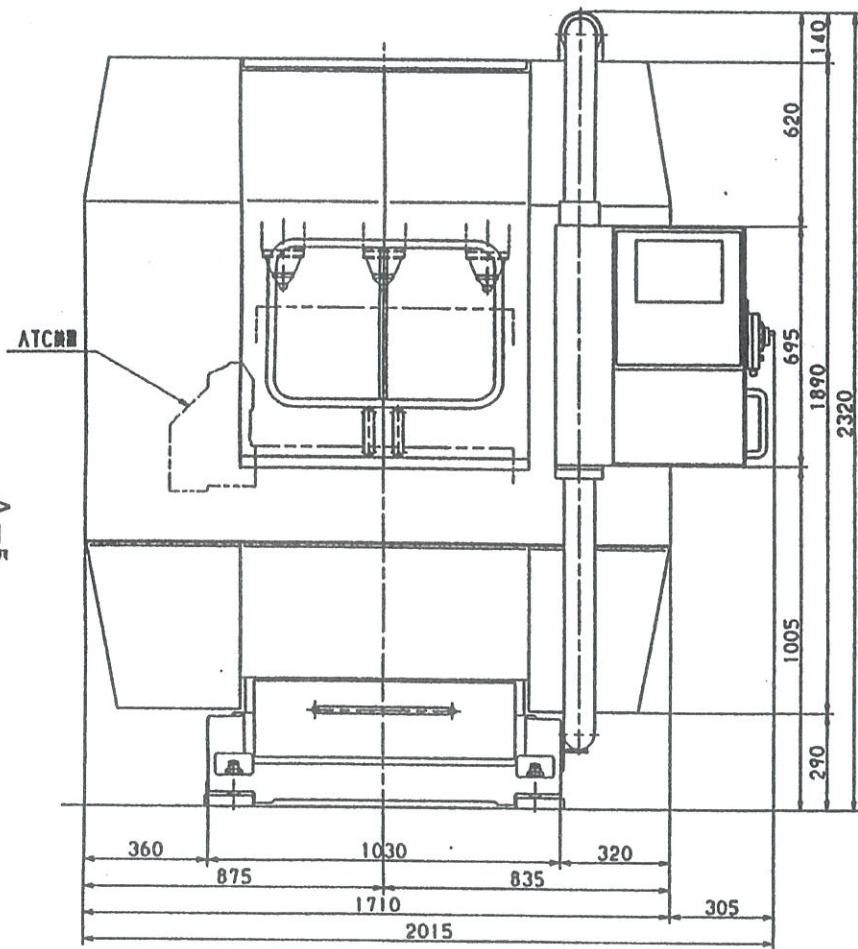
● レベリングプレート 一式

● 標準工具 一式

5 主軸N-T、N-P特性



A-5



9
投
图