

200 TON. f

180° 反転式ダイスポッティングプレス

本プレスを正しく御使用頂くために、御使用前に必ず  
この取扱説明書を御読み下さい。

## 取扱説明書

型 式

DR200N

製 番

6417

1989年 5月



株式会社 アミノ

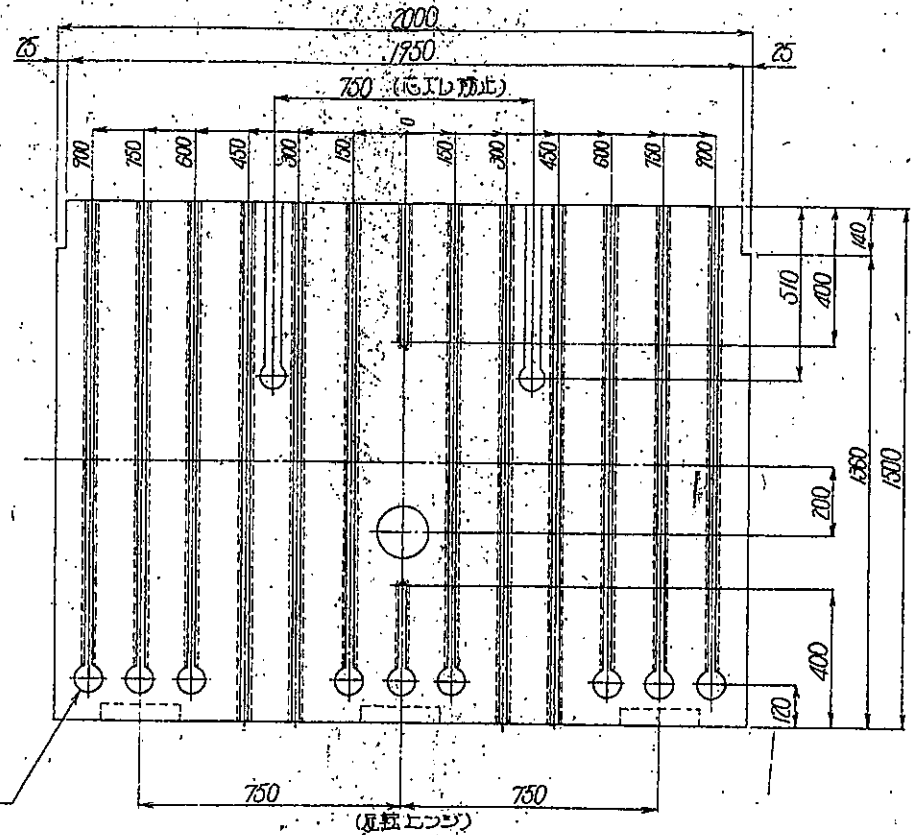
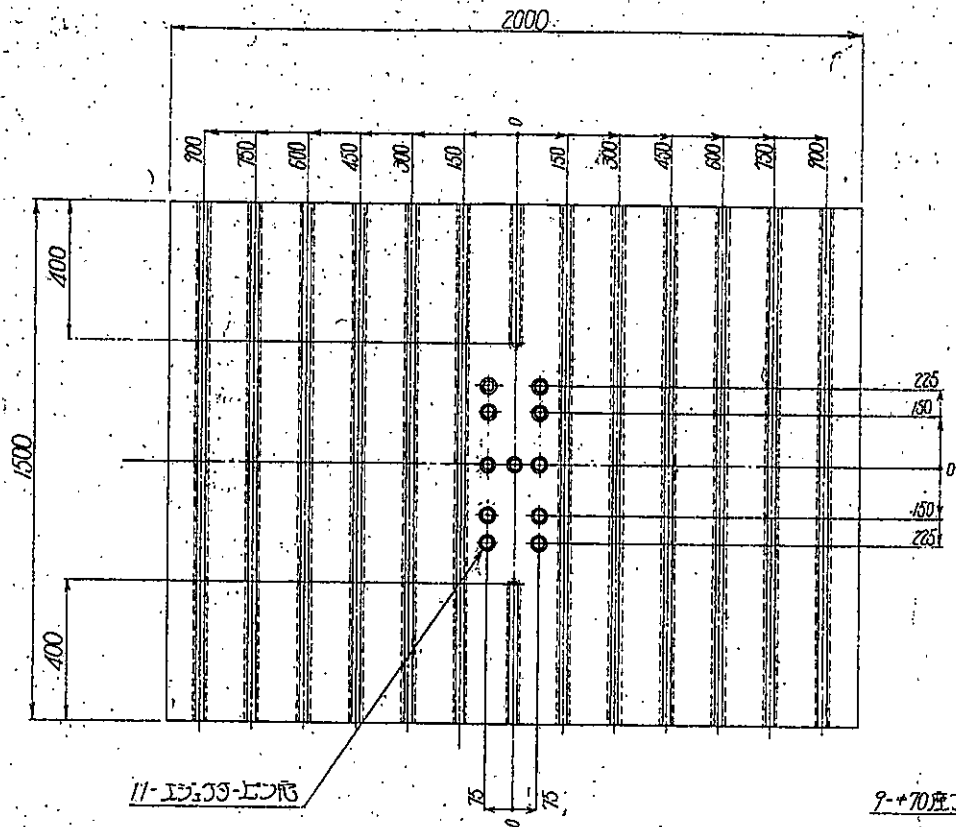
1. 仕様

1) 型締力 . . . . .	200	tonf
2) 離型力 . . . . .	80	tonf
3) ストローク長さ . . . . .	1700	mm
4) デーライト . . . . .	2000	mm
5) スライド寸法 . . . . .	2000×1500	mm
6) ボルスタ寸法 . . . . .	2000×1500	mm
7) 最大移送金型重量 . . . . .	15	ton
8) 最大反転金型重量 . . . . .	5	ton
9) 作動速度		
(1) 下降速度 . . . . .	60	mm/sec
(2) 上昇速度 . . . . .	50	mm/sec
(3) 微下降(加圧)速度 . . . . .	6	mm/sec
(4) 自重微下降速度 . . . . .	15	mm/sec
(5) 微上昇速度 . . . . .	18	mm/sec
10) スライド位置設定方法 . . . . .	L.S	
11) スライド位置指示方法 . . . . .	スケール	
12) 静的精度 (JIS-6403-'77) JIS . . .	1	級

2. 操作⇒卸操作

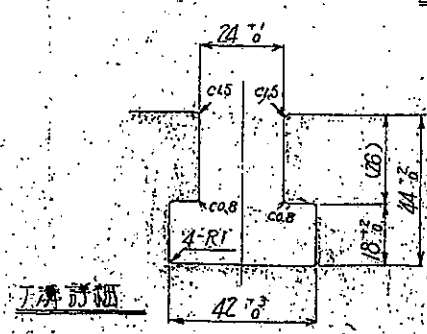
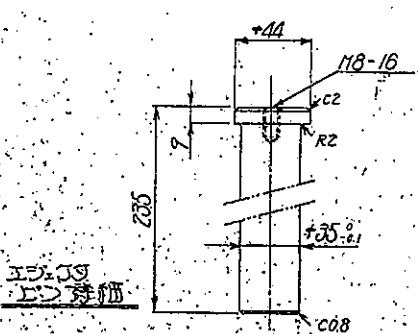
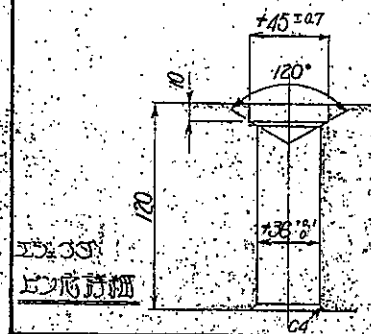
操作卸, セレクトスイッチ	操 作	確 認	インターロック, 条件
	操作補助 + 寸動 (押している間) のみ作動	プレス 可能 	1. セレクト「主プレス」 2. 油圧ポンプ起動「ON」 3. 落下防止開放端「ON」 4. 安全バ-開放端「ON」 5. オルスター入端「ON」 6. オルスタークランプ端「ON」 7. オルスター着床検出「ON」



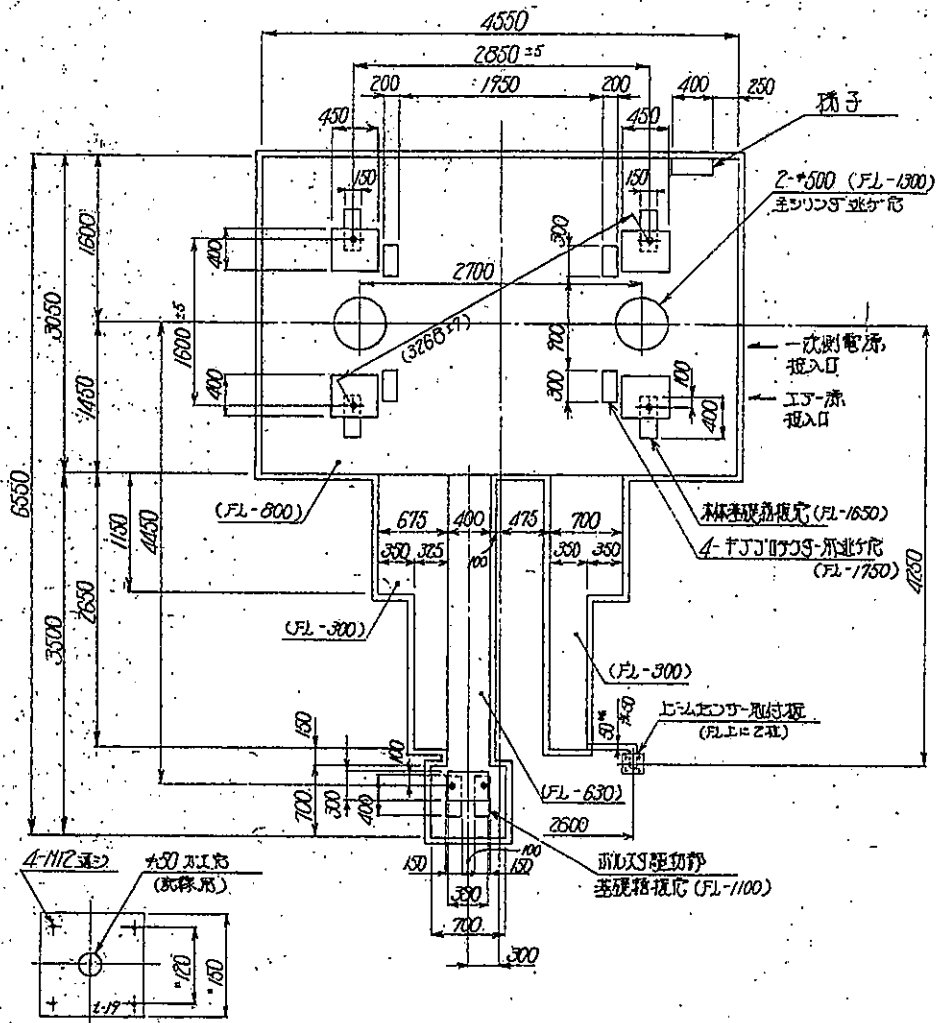


ホリスチ-ツリ面

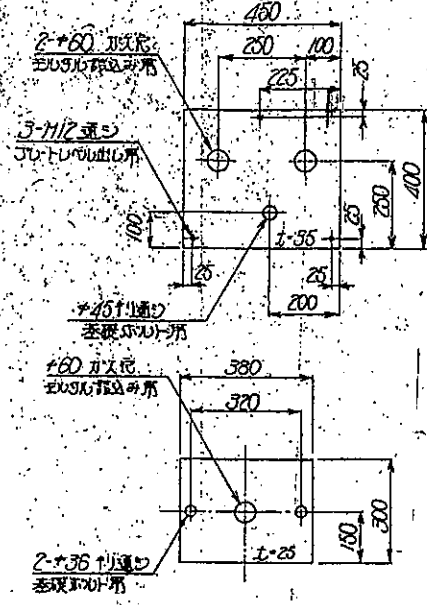
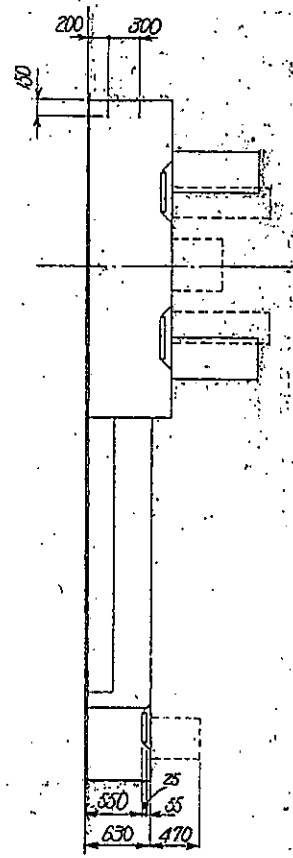
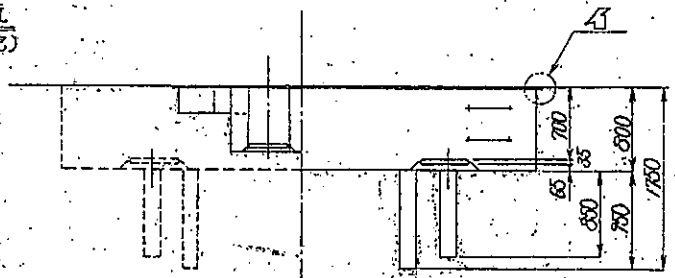
反転チ-ツリ面



200TON S-180度反転PDF	QTY OF WORK	NO OF PRODUCTION	CHECKED BY
S-エッジ	1	6417	
DRAWING NO.	SCALE	DESIGN	DATE
DR 200N-010.1	NTS	Schoke	12-20 '88
AMINO IRON WORKS CO., LTD.			



モーター用板付板  
(FL上にモーター用板付板にて取付)

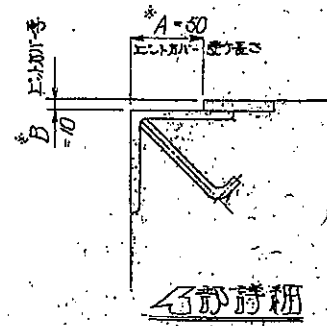


モーター用板付板  
(必要枚数 4枚)

モーター用板付板  
(必要枚数 7枚)

注 記

1. 参考耐力は本体重量約2870N、金型重量約1570Nを考慮し決定して下さい。
2. 荷役部は機械重量約870N、型重量約1570Nを考慮して下さい。
3. 基礎ジョイント板付は相互水平度は±0.2以下に単体水平度は±0.05以下に行なして下さい。
4. 参考ジョイントは御社にて御用意願います。  
参考ジョイント(1123-800-4本, 1124-380-2本)は本体内に付属しました。
5. 各部詳細に示したA\*, B\*寸法は御社にて決定して下さい。決まらざればS社に御連絡下さい。



200mm S 180度回転PDF	QTY OF WORK	NO OF PRODUCTION	CHECKED BY
参考参考図	1	6417	
DRAWING NO.	SCALE	DESIGN	DATE
DR200N-0200		NTS. Inaba	12-20 '85
AMINO IRON WORKS CO., LTD.			