

Q359

A101-01051

仕様編		1. 主仕様					A101		
主仕様									
項目		型式		本機の仕様は 印の欄の通りです。					本機の特 殊仕様
				SHF4					
				X125	X205	X255	X310	X410	
1	切断 板厚	軟銅 45kg/mm ² (mm)		4.5					
		ステンレス 70kg/mm ² (mm)		3.0					
2	切断長さ	(mm)	1250	2050	2550	3100	4100		
3	サイドフレーム間距離	(mm)	1400	2190	2690	3240	4240		
4	機械全高	(mm)	1570	1605			1650		
5	機械長さ	(mm)	1490	2295	2795	3345	4345		
6	機械奥行	(mm)	1130	1250	1300	1330	1400		
7	フレームギャップ深さ	(mm)	—						
8	切断ストローク数 (※1)	(spm)	43~80	44~80	36~80	30~80			
9	シヤ - 角度・分		1°20'~10'						
10	板押えシリンダ数	本	7	10	12	14	18		
11	板押えシリンダ中心より刃先までの距離	(mm)	45						
12	バッド外径	(φmm)	44						
13	ハフ下面とテ-ガとのスキマ	(mm)	12						
14	全板押え荷重 (最大)	(ton)	8.7	10.3	12.4	14.4	18.6		
15	刃長さと本数	(mm 本)	1280-2	2060-2	2560-2	3110-2	1550-4		
16	刃断面サイズ	(mm)	58×20						
17	運転操作方式		寸動, 単動, 連動, 自動						
18	主電動機 200V 50Hz 220V 60Hz	(kW)	7.5	11	11	11	15		
19	最大作動油圧	(kg/cm ²)	255	210					
20	作動油量		130	165					
21	重量	(ton)	2.6	4.0	4.7	5.6	7.2		
22	電源		3相 50/60Hz 200/220V						

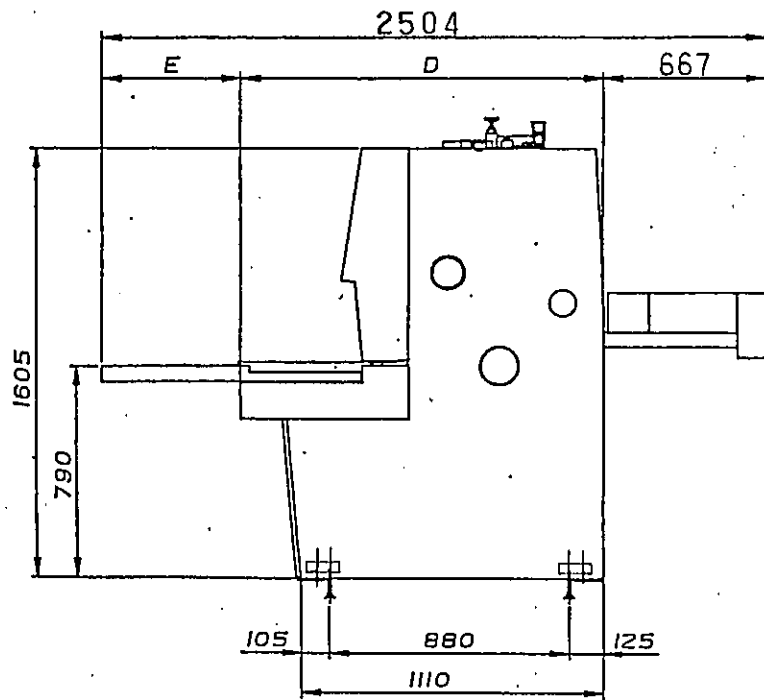
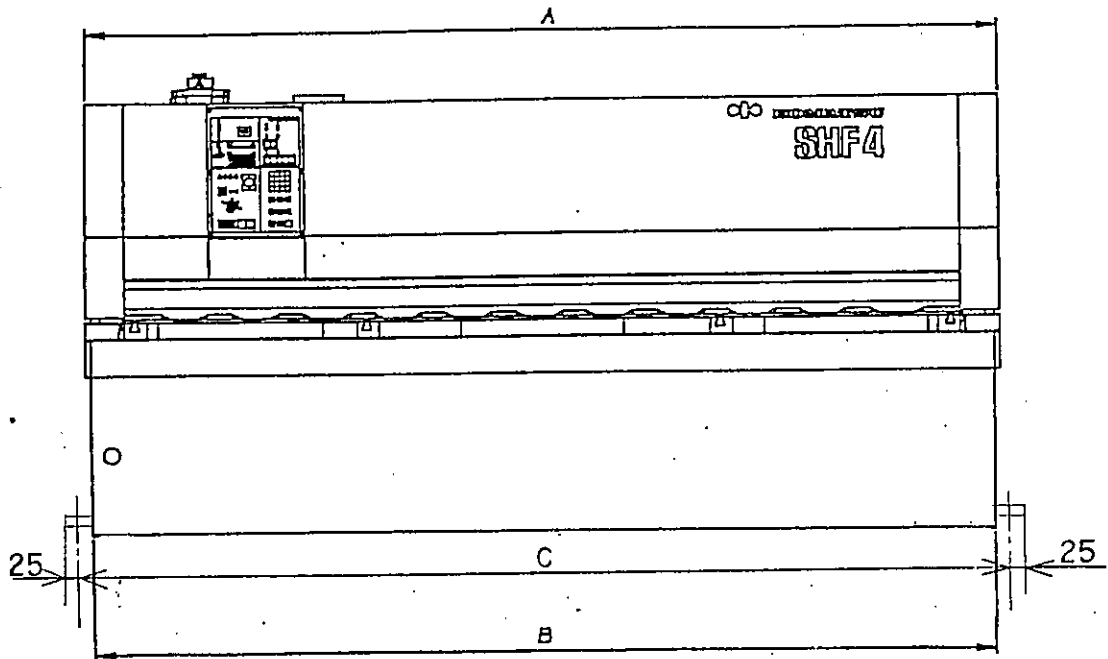
注) ※ 切断ストローク数は最大シヤ-角から最小シヤ-角迄のストローク数です。(50Hz 40°C)
○ 標準仕様と異なる場合は上記特殊仕様の欄に変 項目のみ記入してあります。

仕様編

4. 機械寸法

A401-2

SHF4 全体図



機種	記号	A	B	C	D	E
	SHF4X205	2294	2254	2354	1290	547
	SHF4X255	2794	2754	2854	1340	497
	SHF4X310	3344	3304	3404	1370	467
	SHF4X410	4345	4305	4404	1440	397